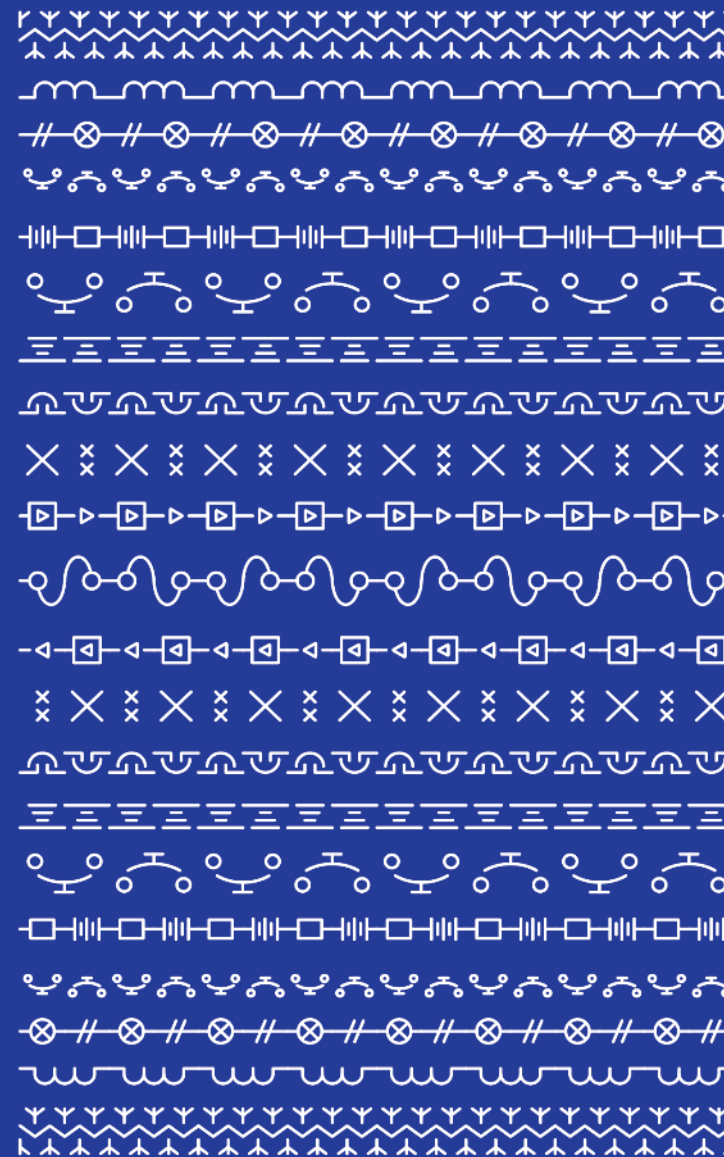


# OIK Bohunice

# OIK Mochovce

Miroslav Ležovič / Michal Novosád / Juraj Krasňanský

8. október 2020



# Hlavné ukazovatele EBO – EMO v 2020

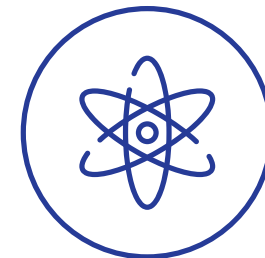
Údaje k 31.8.2020	EBO	EMO
Udalosti INES 1	0	1
Počet automatických odstavení reaktora	0	0
Požiare	1*	0
Registrované pracovné úrazy	1*	1
Kolektívna efektívna dávka (manmSv)	263,77	171**
Produkcia pevných RAO	11,83	8,08
Produkcia kvapalných RAO	11,83	7,75
UCF	92,85 / 92,74	94,48 / 85,06
UCLF	0,05 / 0,23	0,07 / 0,00
Trvanie odstávok	22,81 / 25,85	19,2 / ?

\* september 2020

\*\*október 2020



# Hlavné aktivity v AE Mochovce



## Plánované generálne odstávky

prebiehajúca generálna odstávka 2. bloku  
paralelne s veľkými investičnými projektami

## Zvyšovanie účinnosti bloku

výmena hlavných zariadení sekundárnej časti  
blokov EMO – turbogenerátory, transformátory

## Elektrokotel

nový 30 MWe zdroj pre dodávku pary a pre  
poskytovanie podporných služieb; inštalovaný a  
pripojený cez vyvedenie výkonu z 2. bloku EMO

## Seizmicita

– zodolnenie blokov 1 a 2 na novú  
úroveň: 0,15 g, t.z. hodnota rovnaká na akú sú  
zodolnené nové bloky 3 a 4.

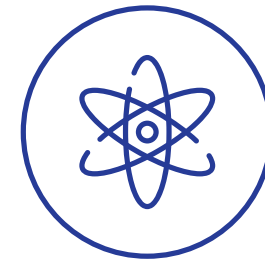
## Pre-OSART MAAE & WANO PSUR

vykonané medzinárodné previerky budúceho  
prevádzkovateľa 3. bloku, väčšina nápravných  
opatrení na identifikované „oblasti na zlepšenie“ už  
zrealizovaná

## BREAK TO BREAK

2. blok AE Mochovce zaznamenal prevádzku bez  
potreby neplánovaného odstavenia alebo zníženia  
výkonu po dobu celej ostatnej palivovej kampane, t.j.  
od ukončenia generálnej odstávky v minulom roku až  
do začiatku GO v tomto roku

# Hlavné aktivity v AE Bohunice



## Plánované generálne odstávky

rozsah prác zredukovaný po konzultácii s ÚJD SR na nevyhnutné práce pre bezpečný a spoľahlivý priebeh nasledujúcej kampane

## Elektrokotel

nový 30 MWe zdroj pre dodávku pary a tepla a pre poskytovanie podporných služieb; inštalovaný a pripojený cez vyvedenie výkonu z oboch blokov EBO

## Privádzač Sokoman

prečistenie betónového kanála odpadových vôd –do Váhu (Sĺňava)

## Požiar simulátora V2

teplo z požiaru vo vedľajšej miestnosti a následný zásah HaZZ zničili veľkú časť simulátora elektrárne V2. V súčasnosti sa pripravuje nový „displejový“ simulátor pre potreby výcviku personálu blokových dozorní EBO V2

# PREHĽAD PROJEKTU MOCHOVCE 3&4



VVER 440/V-213  
(TLAKOVODNÝ  
REAKTOR)  
2 x 471 (535 MW)

**TECH. ÚDAJE**



DODÁVATELIA NA  
STAVBE: 450  
ČLOV.HOD.: 98 M.  
MAX. PRAC.: 6890

**PRÁCA**



5,7  
MLD. EUR

**ROZPOČET**

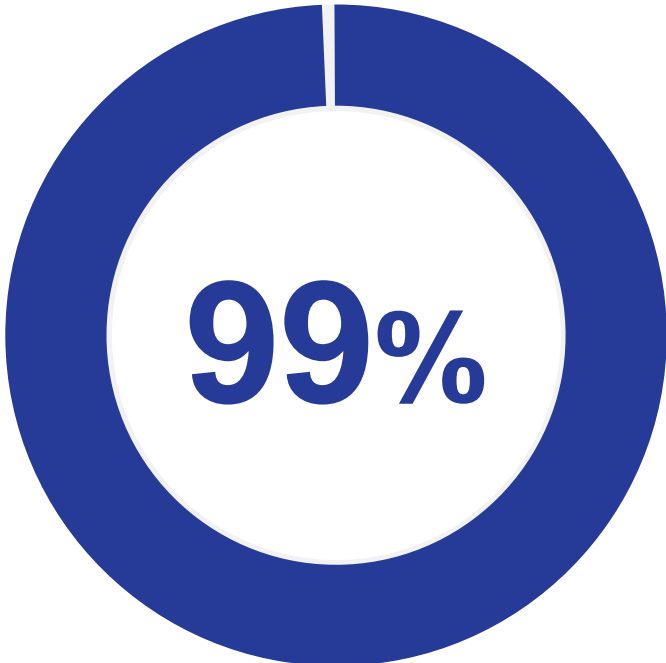


25% PRIEM. SVK  
520 DNÍ OD  
POSLEDNÉHO  
ÚRAZU

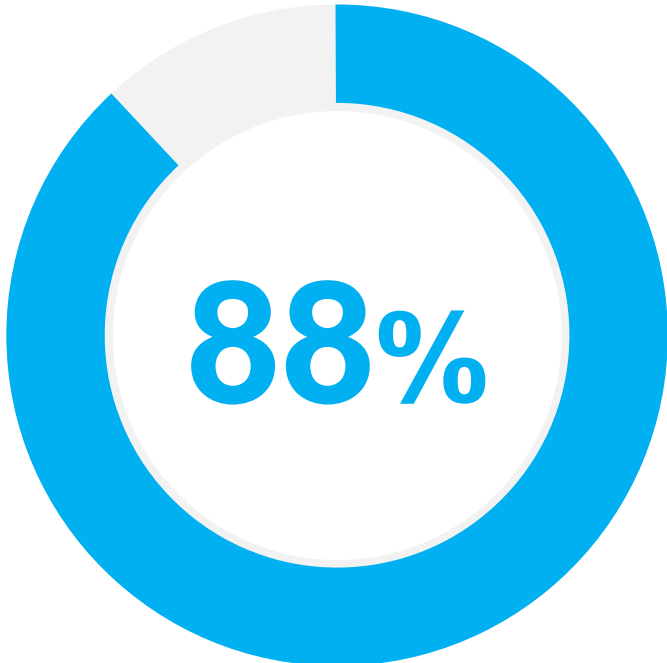
**ÚRAZY**



# STAV DOKONČENOSTI MO34



**BLOK3**



**BLOK4**



# Hlavné aktivity na 3. a 4. bloku EMO

## Kontrola potrubí

finalizácia dokumentácie o kontrole potrubných komponentov a materiálových certifikátov, ktorú je potrebné predložiť na ÚJD SR pre udelenie povolenia na zavážanie paliva pre 3. blok

## Skúšky systémov

Preverovanie prevádzkyschopnosti systémov zabezpečuje prevádzka v rovnakých intervaloch ako na EMO12:

Havarijné systémy - 3 mesačný interval

Požiarne systémy - 4 týždňový interval

Chladiaca voda - 4 týždňový interval

## Miešanie kyseliny boritej

potrebnej pre chemický režim primárneho okruhu a s koncentráciou pre režim na výmenu paliva (zamiešaných 57%)



# Opatrenia proti šíreniu COVID-19

Aktuálny počet aktívnych / vyliečených prípadov zamestnancov SE

MO34: 0/0 | EBO: 4/15 | EMO: 3/2 | ENO: 5/0 | EVO: 0/0 | VE: 2/0 | Dodávateľia (EMO/MO34): 6

## Opatrenia proti šíreniu pandémie koronavírusu

Zriadenie a pravidelné stretnutia **krízového štábu** na zlepšenie riadenia a koordinácie opatrení na všetkých lokalitách SE. **Pandemický plán** určujúci požiadavky a opatrenia na bezpečné fungovanie všetkých závodov SE.



### informačná kampaň

email, plagáty, závodný rozhlas



### meranie teploty

pri každom vstupe do lokality SE



### čestné prehlásenie

o zdravotnom stave a cestovateľskej anamnéze



### dezinfekčné stanice

rozmiestnené po celej lokalite závodu